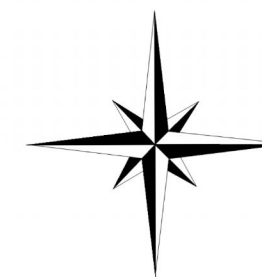


ГЕНЕРАЛЬНЫЙ ПЛАН АНДРЮШИНСКОГО МУНИЦИПАЛЬНОГО ОБРАЗОВАНИЯ КУЙТУНСКОГО РАЙОНА ИРКУТСКОЙ ОБЛАСТИ

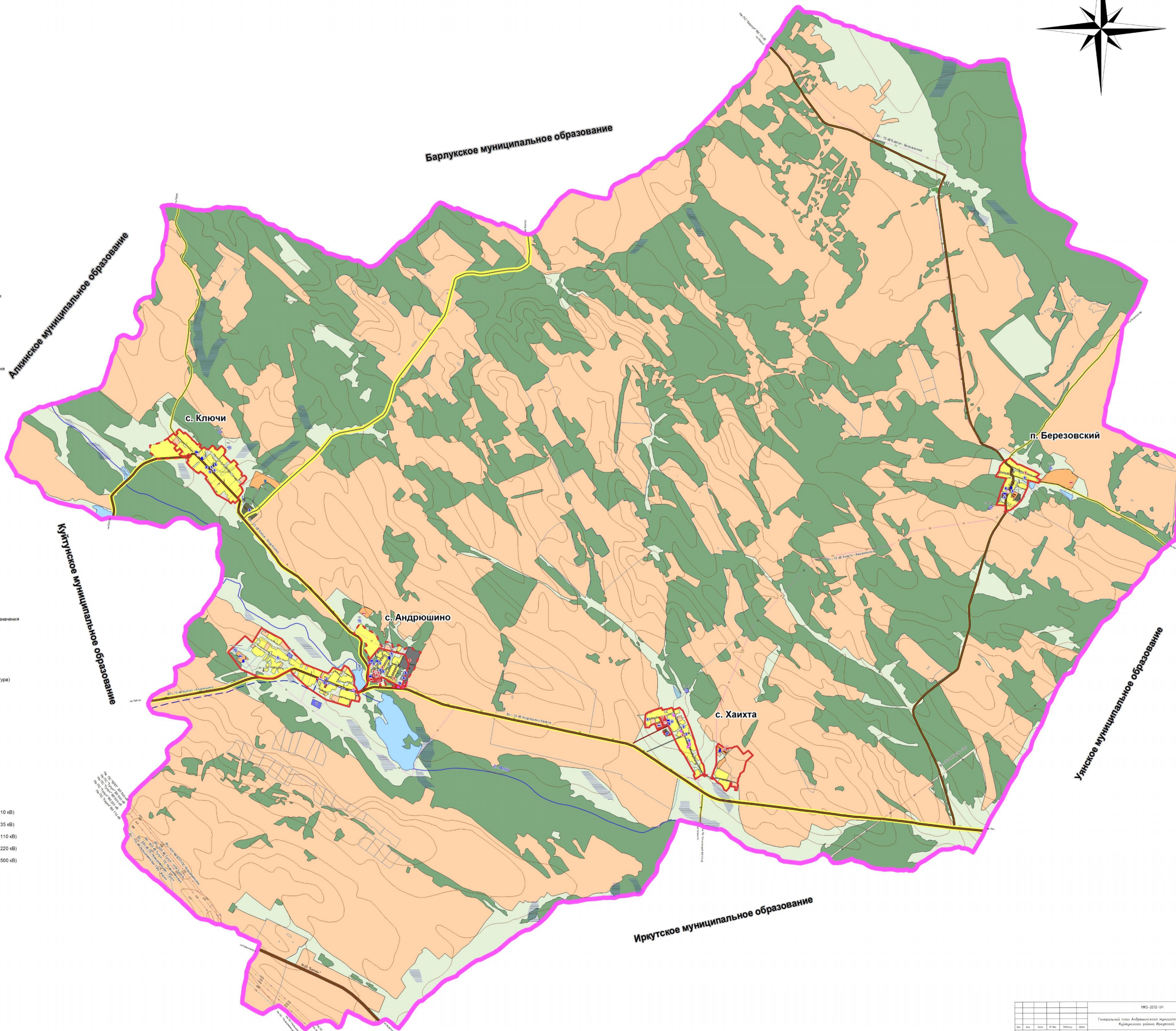
Карта планируемого размещения объектов местного значения поселения (М 1: 25 000)



УТВЕРЖДЕНО
решением Думы
Андрюшинского сельского поселения
Куйтунского района
Иркутской области
от 28.11.2013 №14

УСЛОВНЫЕ ОБОЗНАЧЕНИЯ

- Существующий Планируемый Требуемый элемент
- ### ТЕРРИТОРИАЛЬНОЕ УСТРОЙСТВО
- Граница муниципального образования
 - Граница населенного пункта
- ### ИСПОЛЬЗОВАНИЕ ТЕРРИТОРИИ
- Граница земельных участков
- ### ЖИЛЬНЫЕ ТЕРРИТОРИИ
- Зона застройки индивидуальными жилыми домами
- ### ОБЩЕСТВЕННО-ДЕЛОВЫЕ ТЕРРИТОРИИ
- Зона объектов общественно-делового назначения
 - Зона объектов культурного наследия
- ### ПРОИЗВОДСТВЕННЫЕ ТЕРРИТОРИИ
- Зона производственных объектов
 - Зона объектов коммунально-складского назначения
- ### ТЕРРИТОРИИ СЕЛЬСКОХОЗЯЙСТВЕННОГО ИСПОЛЬЗОВАНИЯ
- Зона сельскохозяйственных угодий
 - Зона сельскохозяйственных объектов
- ### ТЕРРИТОРИИ РЕКРЕАЦИОННОГО НАЗНАЧЕНИЯ
- Зона природного ландшафта
 - Зона лесов
- ### ТЕРРИТОРИИ СПЕЦИАЛЬНОГО НАЗНАЧЕНИЯ
- Территории связанные с захоронениями
- ### ТЕРРИТОРИИ ОБЪЕКТОВ ИНЖЕНЕРНОЙ И ТРАНСПОРТНОЙ ИНФРАСТРУКТУРЫ
- Зона объектов транспорта
 - Зона инженерной инфраструктуры
- ### ГИДРОГРАФИЯ
- озеро, пруд
 - река, ручей
 - болото
- ### ОБЪЕКТЫ КАПИТАЛЬНОГО СТРОИТЕЛЬСТВА
- Учебно-образовательного назначения
 - Здравоохранения
 - Социального обеспечения
 - Культурно-досугового назначения
 - Производственного и коммунально-складского назначения
 - Сельскохозяйственного назначения
 - Спортивного назначения
 - Специального назначения
- ### ОБЪЕКТЫ КУЛЬТУРНОГО НАСЛЕДИЯ
- Объект культурного наследия (история, архитектура)
- ### ОБЪЕКТЫ ТРАНСПОРТНОЙ ИНФРАСТРУКТУРЫ
- Автомобильные дороги федерального значения
 - Автомобильные дороги регионального значения
 - Автомобильные дороги местного значения
 - Улично-дорожная сеть
 - Парковка транспортных средств
 - Бензозаправочная станция
 - Дорожный сервис
- ### ОБЪЕКТЫ ИНЖЕНЕРНОЙ ИНФРАСТРУКТУРЫ
- Воздушные линии электропередач (напряжение 10 кВ)
 - Воздушные линии электропередач (напряжение 35 кВ)
 - Воздушные линии электропередач (напряжение 110 кВ)
 - Воздушные линии электропередач (напряжение 220 кВ)
 - Воздушные линии электропередач (напряжение 500 кВ)
 - Трансформаторная подстанция
 - Водонапорная башня
 - Линейно-мачтовое сооружение
 - Вышка цифрового телевидения



№ п/п		Итого		Итого	
№	Итого	№	Итого	№	Итого
1	1	2	2	3	3
4	4	5	5	6	6
7	7	8	8	9	9
10	10	11	11	12	12
13	13	14	14	15	15
16	16	17	17	18	18
19	19	20	20	21	21
22	22	23	23	24	24
25	25	26	26	27	27
28	28	29	29	30	30
31	31	32	32	33	33
34	34	35	35	36	36
37	37	38	38	39	39
40	40	41	41	42	42
43	43	44	44	45	45
46	46	47	47	48	48
49	49	50	50	51	51
52	52	53	53	54	54
55	55	56	56	57	57
58	58	59	59	60	60
61	61	62	62	63	63
64	64	65	65	66	66
67	67	68	68	69	69
70	70	71	71	72	72
73	73	74	74	75	75
76	76	77	77	78	78
79	79	80	80	81	81
82	82	83	83	84	84
85	85	86	86	87	87
88	88	89	89	90	90
91	91	92	92	93	93
94	94	95	95	96	96
97	97	98	98	99	99
100	100	101	101	102	102