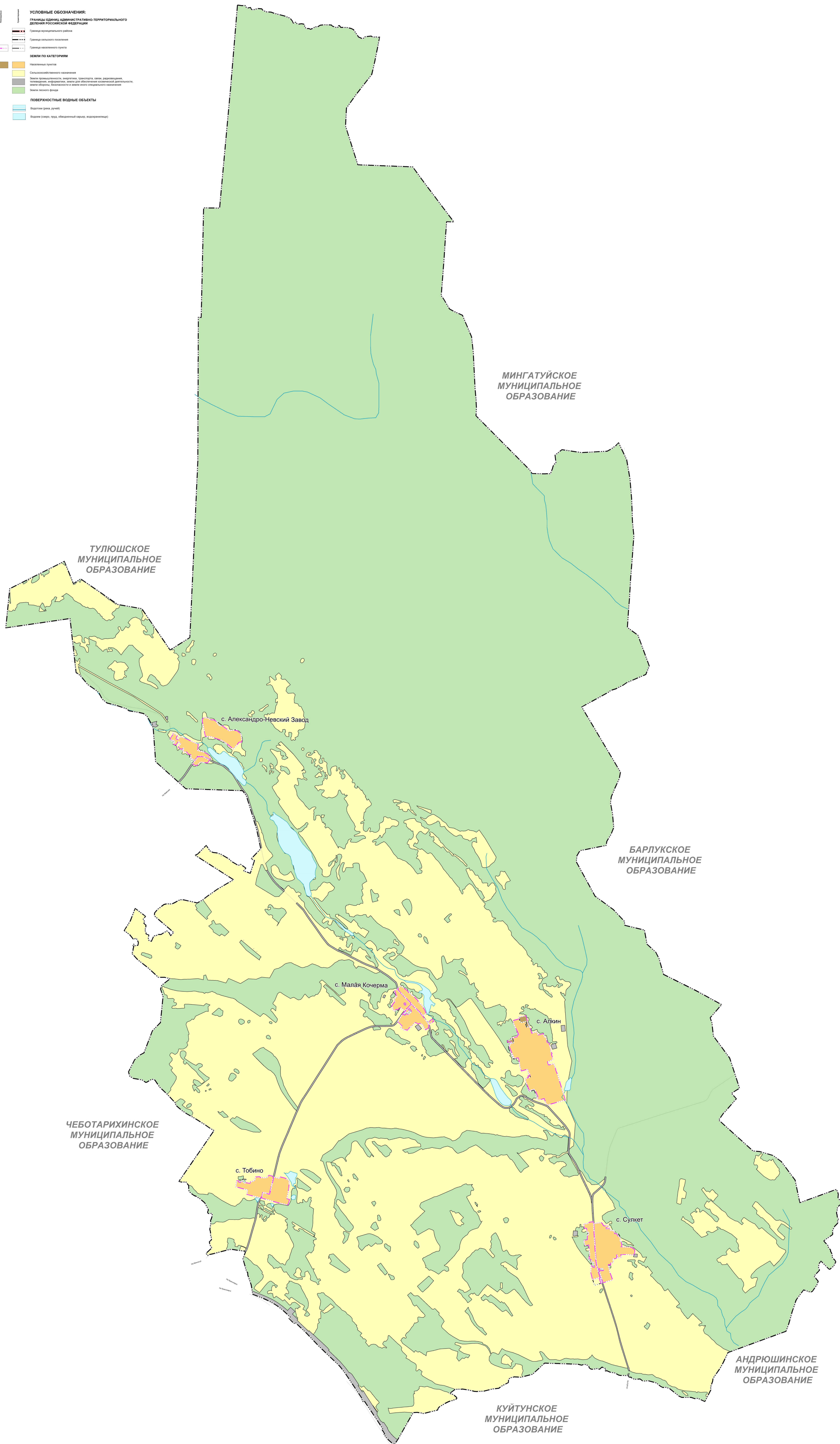


ГЕНЕРАЛЬНЫЙ ПЛАН АЛКИНСКОГО МУНИЦИПАЛЬНОГО ОБРАЗОВАНИЯ
КУЙТУНСКОГО МУНИЦИПАЛЬНОГО РАЙОНА ИРКУТСКОЙ ОБЛАСТИ

МАТЕРИАЛЫ ПО ОБОСНОВАНИЮ

КАРТА КАТЕГОРИЙ ЗЕМЕЛЬ. КАРТА ГРАНИЦ ПОСЕЛЕНИЯ И НАСЕЛЕННЫХ ПУНКТОВ, ВХОДЯЩИХ В СОСТАВ ПОСЕЛЕНИЯ

- УСЛОВНЫЕ ОБОЗНАЧЕНИЯ:**
- Границы единицы административно-территориального деления Российской Федерации
 - Границы муниципального района
 - Границы сельского поселения
 - Границы населенного пункта
- ЗЕМЛИ ПО КАТЕГОРИЯМ**
- Населенный пункт
 - Сельскохозяйственного назначения
 - Земли населенных пунктов, территории, занятые для размещения объектов складского назначения, объекты складского назначения и объекты иного складского назначения
 - Земли лесного фонда
- ПОВЕРХНОСТНЫЕ ВОДНЫЕ ОБЪЕКТЫ**
- Водные (река, ручей)
 - Водные (озеро, пруд, обводненный карьер, водохранилище)



ОБЩЕСТВО С ОГРАНИЧЕННОЙ ОТВЕТСТВЕННОСТЬЮ НАУЧНО-ПРОЕКТИРНЫЙ ИНСТИТУТ ПРОСТРАНСТВЕННОГО ПЛАНИРОВАНИЯ "ЭНКО"	
ГЕНЕРАЛЬНЫЙ ПЛАН АЛКИНСКОГО МУНИЦИПАЛЬНОГО ОБРАЗОВАНИЯ КУЙТУНСКОГО МУНИЦИПАЛЬНОГО РАЙОНА ИРКУТСКОЙ ОБЛАСТИ	
МАТЕРИАЛЫ ПО ОБОСНОВАНИЮ	
КАРТА КАТЕГОРИЙ ЗЕМЕЛЬ КАРТА ГРАНИЦ ПОСЕЛЕНИЯ И НАСЕЛЕННЫХ ПУНКТОВ, ВХОДЯЩИХ В СОСТАВ ПОСЕЛЕНИЯ	
1:25 000	
ГЕНЕРАЛЬНЫЙ ДИРЕКТОР ИСПОЛНИТЕЛЬНЫЙ ДИРЕКТОР, ГАП РУКОВОДИТЕЛЬ ПРОЕКТА	НИКОЛАЕВСКАЯ Н.А. ЧЕБЫРИКОВА А.С. ПЕТИНА О.В.
Санкт-Петербург 2022 год	