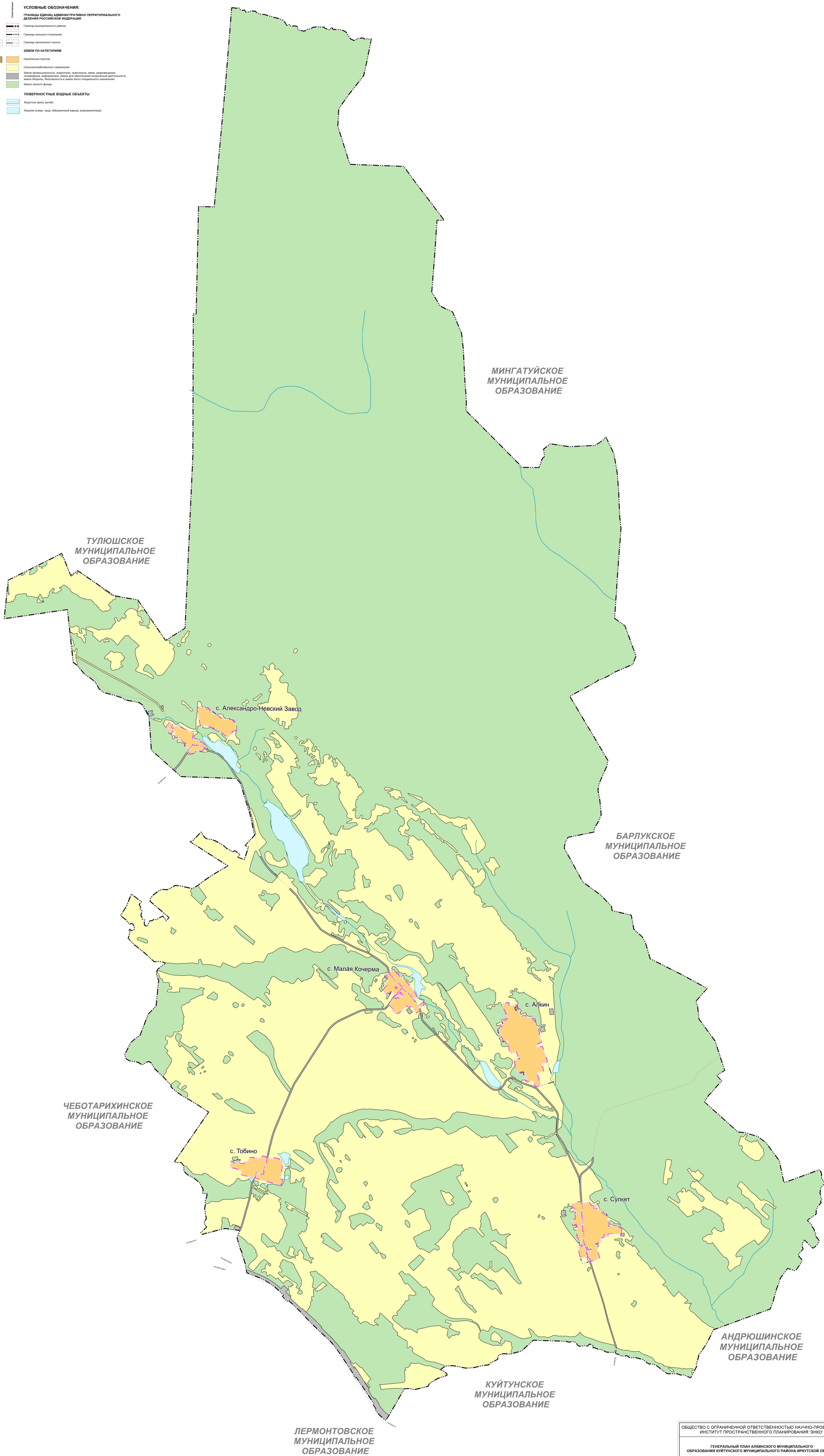


ГЕНЕРАЛЬНЫЙ ПЛАН АЛКИНСКОГО МУНИЦИПАЛЬНОГО ОБРАЗОВАНИЯ
КУЙТУНСКОГО МУНИЦИПАЛЬНОГО РАЙОНА ИРКУТСКОЙ ОБЛАСТИ

МАТЕРИАЛЫ ПО ОБОСНОВАНИЮ

КАРТА КАТЕГОРИЙ ЗЕМЕЛЬ. КАРТА ГРАНИЦ ПОСЕЛЕНИЯ И НАСЕЛЕННЫХ ПУНКТОВ, ВХОДЯЩИХ В СОСТАВ ПОСЕЛЕНИЯ

- УСЛОВНЫЕ ОБОЗНАЧЕНИЯ:**
- Границы единицы административно-территориального деления Российской Федерации
 - Граница муниципального района
 - Граница сельского поселения
 - Граница населенного пункта
- ЗЕМЛИ ПО КАТЕГОРИЯМ**
- Населенный пункт
 - Сельскохозяйственного назначения
 - Земли промышленности, энергетики, транспорта, связи, радиосвязи, телевидения, информатики, земель для обеспечения космической деятельности, земли обороны, безопасности и земли иного специального назначения
 - Земли лесного фонда
- ПОВЕРХНОСТНЫЕ ВОДНЫЕ ОБЪЕКТЫ**
- Подземные (реки, ручьи)
 - Водные (озера, пруды, обводненные карьеры, водохранилища)



ОБЩЕСТВО С ОГРАНИЧЕННОЙ ОТВЕТСТВЕННОСТЬЮ НАУЧНО-ПРОЕКТНЫЙ ИНСТИТУТ ПРОСТРАНСТВЕННОГО ПЛАНИРОВАНИЯ «ЭНКО»	
ГЕНЕРАЛЬНЫЙ ПЛАН АЛКИНСКОГО МУНИЦИПАЛЬНОГО ОБРАЗОВАНИЯ КУЙТУНСКОГО МУНИЦИПАЛЬНОГО РАЙОНА ИРКУТСКОЙ ОБЛАСТИ	
МАТЕРИАЛЫ ПО ОБОСНОВАНИЮ	
КАРТА КАТЕГОРИЙ ЗЕМЕЛЬ КАРТА ГРАНИЦ ПОСЕЛЕНИЯ И НАСЕЛЕННЫХ ПУНКТОВ, ВХОДЯЩИХ В СОСТАВ ПОСЕЛЕНИЯ	
1:25 000	
ГЕНЕРАЛЬНЫЙ ДИРЕКТОР ИСПОЛНИТЕЛЬНЫЙ ДИРЕКТОР, ГАП	НИКОЛАЕВСКАЯ И.А. НЕЛМЯНОВА А.Г.
Санкт-Петербург 2024 год	