

**ГЕНЕРАЛЬНЫЙ ПЛАН КАРАЗЕЙСКОГО МУНИЦИПАЛЬНОГО ОБРАЗОВАНИЯ  
КУЙТУНСКОГО МУНИЦИПАЛЬНОГО РАЙОНА ИРКУТСКОЙ ОБЛАСТИ**

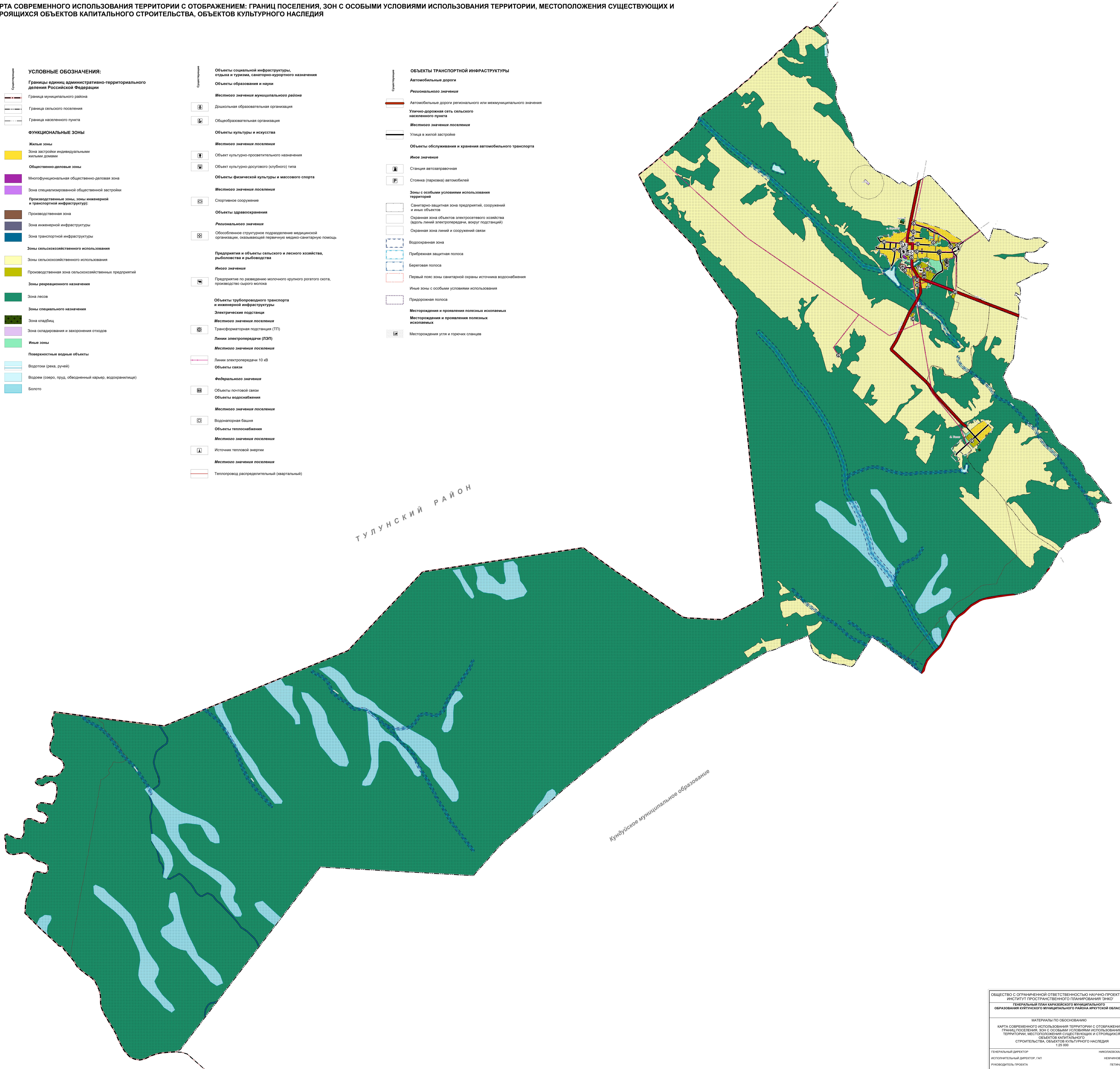
**МАТЕРИАЛЫ ПО ОБОСНОВАНИЮ**

**КАРТА СОВРЕМЕННОГО ИСПОЛЬЗОВАНИЯ ТЕРРИТОРИИ С ОТОБРАЖЕНИЕМ: ГРАНИЦ ПОСЕЛЕНИЯ, ЗОН С ОСОБЫМИ УСЛОВИЯМИ ИСПОЛЬЗОВАНИЯ ТЕРРИТОРИИ, МЕСТОПОЛОЖЕНИЯ СУЩЕСТВУЮЩИХ И СТРОЯЩИХСЯ ОБЪЕКТОВ КАПИТАЛЬНОГО СТРОИТЕЛЬСТВА, ОБЪЕКТОВ КУЛЬТУРНОГО НАСЛЕДИЯ**

- УСЛОВНЫЕ ОБОЗНАЧЕНИЯ:**
- Символы**
- Граница муниципального района
  - Граница единиц административно-территориального деления Российской Федерации
  - Граница сельского поселения
  - Граница населенного пункта
- ФУНКЦИОНАЛЬНЫЕ ЗОНЫ**
- Жилые зоны**
- Зона застройки индивидуальными жилыми домами
- Общественно-деловые зоны**
- Многофункциональная общественно-деловая зона
  - Зона специализированной общественной застройки
- Производственные зоны, зоны инженерной и транспортной инфраструктуры:**
- Производственная зона
  - Зона инженерной инфраструктуры
  - Зона транспортной инфраструктуры
- Зоны сельскохозяйственного использования**
- Зоны сельскохозяйственного использования
  - Производственная зона сельскохозяйственных предприятий
- Зоны рекреационного назначения**
- Зона лесов
  - Зоны специального назначения
  - Зона складов
  - Зона складирования и захоронения отходов
  - Иные зоны
- Поверхностные водные объекты**
- Водотоки (река, ручей)
  - Водоем (озеро, пруд, обводненный карьер, водохранилище)
  - Болото

- Символы**
- Объекты социальной инфраструктуры, отдыха и туризма, санаторно-курортного назначения**
- Объекты образования и науки**
- Местного значения муниципального района**
- Дошкольная образовательная организация
  - Общественная организация
  - Объекты культуры и искусства
- Местного значения поселения**
- Объект культурно-просветительного назначения
  - Объект культурно-досугового (глубинного) типа
  - Объекты физической культуры и массового спорта
- Местного значения поселения**
- Спортивное сооружение
- Объекты здравоохранения**
- Регионального значения**
- Обособленное структурное подразделение медицинской организации, оказывающей первичную медико-санитарную помощь
- Иное значения**
- Предприятие по разведению молочного крупного рогатого скота, производство сырого молока
- Объекты трубопроводного транспорта и инженерной инфраструктуры**
- Местного значения поселения**
- Трансформаторная подстанция (ТП)
  - Линии электропередачи (ЛЭП)
- Местного значения поселения**
- Линии электропередачи 10 кВ
  - Объекты связи
- Федерального значения**
- Объекты почтовой связи
  - Объекты водоснабжения
- Местного значения поселения**
- Водонапорная башня
  - Объекты теплоснабжения
  - Местного значения поселения
  - Источники тепловой энергии
- Местного значения поселения**
- Теплопровод распределительный (квартирный)

- Символы**
- ОБЪЕКТЫ ТРАНСПОРТНОЙ ИНФРАСТРУКТУРЫ**
- Автомобильные дороги**
- Регионального значения**
- Автомобильные дороги регионального или межмуниципального значения
  - Улично-дорожная сеть сельского населенного пункта
- Местного значения поселения**
- Улицы в жилой застройке
- Объекты обслуживания и хранения автомобильного транспорта**
- Иное значения**
- Станция автозаправочная
  - Стоянка (парковка) автомобилей
- Зоны с особыми условиями использования территорий**
- Санитарно-защитная зона предприятий, сооружений и иных объектов
  - Охранная зона объектов электросетевого хозяйства (защита линий электропередачи, вокруг подстанции)
  - Охранная зона линий и сооружений связи
  - Водоохранная зона
  - Прибрежная защитная полоса
  - Береговая полоса
  - Первый пояс зоны санитарной охраны источника водоснабжения
  - Иные зоны с особыми условиями использования
  - Придорожная полоса
- Месторождения и проявления полезных ископаемых**
- Месторождения и проявления полезных ископаемых**
- Месторождения угля и горючих сланцев



ОБЩЕСТВО С ОГРАНИЧЕННОЙ ОТВЕТСТВЕННОСТЬЮ НАУЧНО-ПРОЕКТНЫЙ  
ИНСТИТУТ ПРОСТРАНСТВЕННОГО ПЛАНИРОВАНИЯ «НИО»  
ГЕНЕРАЛЬНЫЙ ПЛАН КАРАЗЕЙСКОГО МУНИЦИПАЛЬНОГО  
ОБРАЗОВАНИЯ КУЙТУНСКОГО МУНИЦИПАЛЬНОГО РАЙОНА ИРКУТСКОЙ ОБЛАСТИ

МАТЕРИАЛЫ ПО ОБОСНОВАНИЮ  
КАРТА СОВРЕМЕННОГО ИСПОЛЬЗОВАНИЯ ТЕРРИТОРИИ С ОТОБРАЖЕНИЕМ  
ГРАНИЦ ПОСЕЛЕНИЯ, ЗОН С ОСОБЫМИ УСЛОВИЯМИ ИСПОЛЬЗОВАНИЯ  
ТЕРРИТОРИИ, МЕСТОПОЛОЖЕНИЯ СУЩЕСТВУЮЩИХ И СТРОЯЩИХСЯ  
ОБЪЕКТОВ КАПИТАЛЬНОГО  
СТРОИТЕЛЬСТВА, ОБЪЕКТОВ КУЛЬТУРНОГО НАСЛЕДИЯ  
1:25 000

ГЕНЕРАЛЬНЫЙ ДИРЕКТОР  
Исполнительный директор: ГАП  
Руководитель проекта

НИКОЛЕСКОЯ И.А.  
ИВАНОВА А.Т.  
ПЕТРИН О.В.

Санкт-Петербург  
2022 год