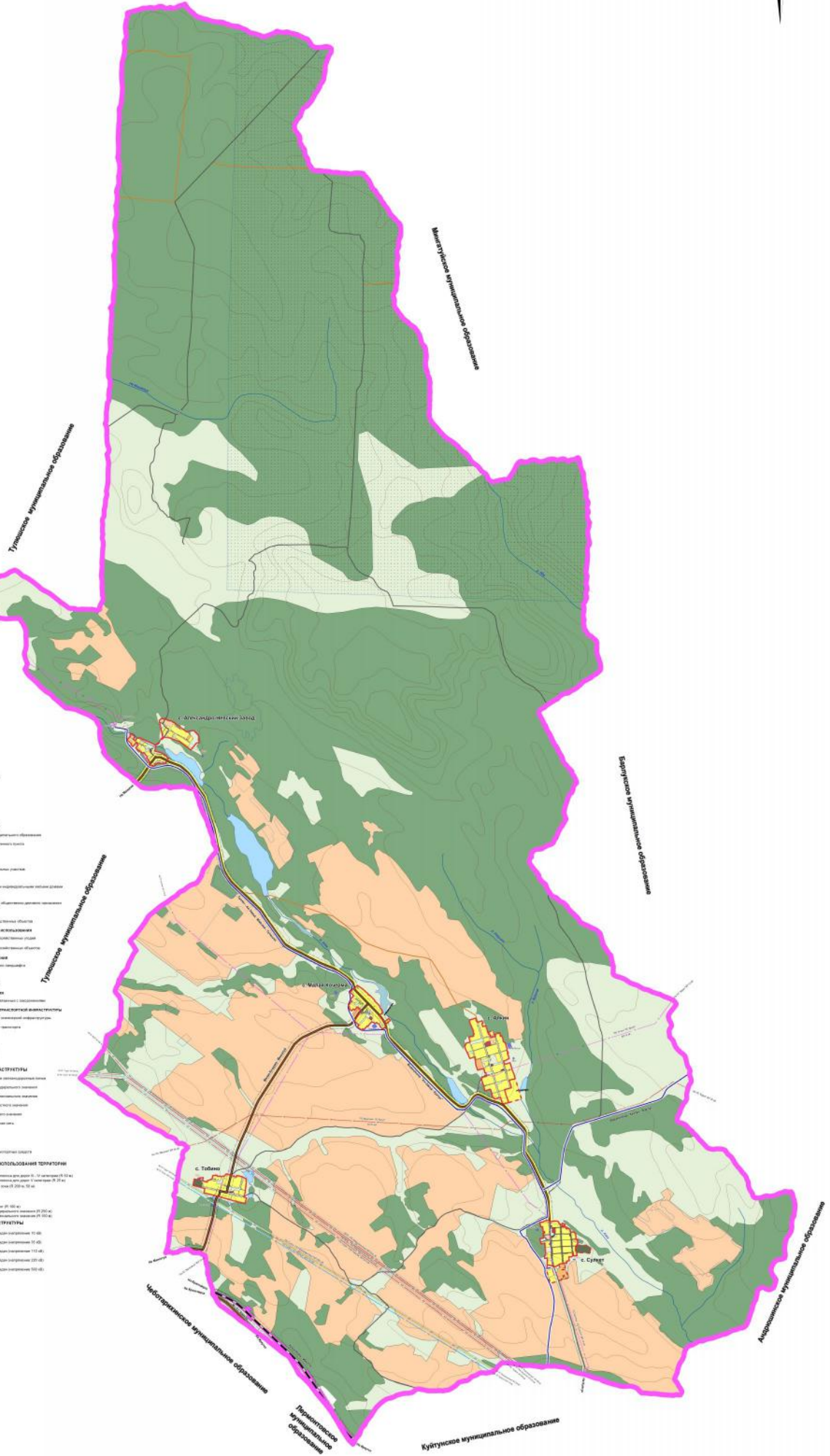


ГЕНЕРАЛЬНЫЙ ПЛАН АЛКИНСКОГО МУНИЦИПАЛЬНОГО ОБРАЗОВАНИЯ КУЙТУНСКОГО РАЙОНА ИРКУТСКОЙ ОБЛАСТИ
 Карта транспортной инфраструктуры (М 1: 25 000)



УТВЕРЖДЕНО
 решением Думы
 Алкинского городского поселения
 Куйтунского района
 Иркутской области
 от 25.11.2013 №09



УСЛОВНЫЕ ОБОЗНАЧЕНИЯ

- Территориальное устройство**
- Границы территории муниципального образования
 - Границы населенных пунктов
- Использование территории**
- Зоны с преимущественно рекреационным использованием территории
 - Зоны с преимущественно сельскохозяйственным использованием территории
 - Зоны с преимущественно промышленным использованием территории
 - Зоны с преимущественно жилищно-коммунальным использованием территории
 - Зоны с преимущественно складским использованием территории
 - Зоны с преимущественно общественно-деловым использованием территории
 - Зоны с преимущественно образовательным использованием территории
 - Зоны с преимущественно культурно-досуговым использованием территории
 - Зоны с преимущественно спортивным использованием территории
 - Зоны с преимущественно инженерно-техническим использованием территории
 - Зоны с преимущественно охотничьим использованием территории
 - Зоны с преимущественно охранным использованием территории
 - Зоны с преимущественно иным использованием территории
 - Зоны с преимущественно неопределенным использованием территории
- Зоны с особыми условиями использования территории**
- Зоны с особыми условиями использования территории (ЗООУИТ)
 - Зоны с особыми условиями использования территории (ЗООУИТ)
 - Зоны с особыми условиями использования территории (ЗООУИТ)
- Объекты транспортной инфраструктуры**
- Железнодорожные объекты
 - Автомобильные дороги
 - Транспортные средства
 - Мосты
 - Тоннели
 - Гидротехнические сооружения
- Объекты инженерной инфраструктуры**
- Линии электропередачи
 - Линии теплоснабжения
 - Линии газоснабжения
 - Линии водоснабжения
 - Линии канализации
 - Линии связи
 - Линии других инженерных сетей

ИЗМЕНЕНИЯ	
№	Дата
1	25.11.2013