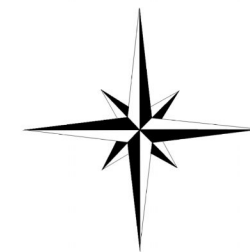


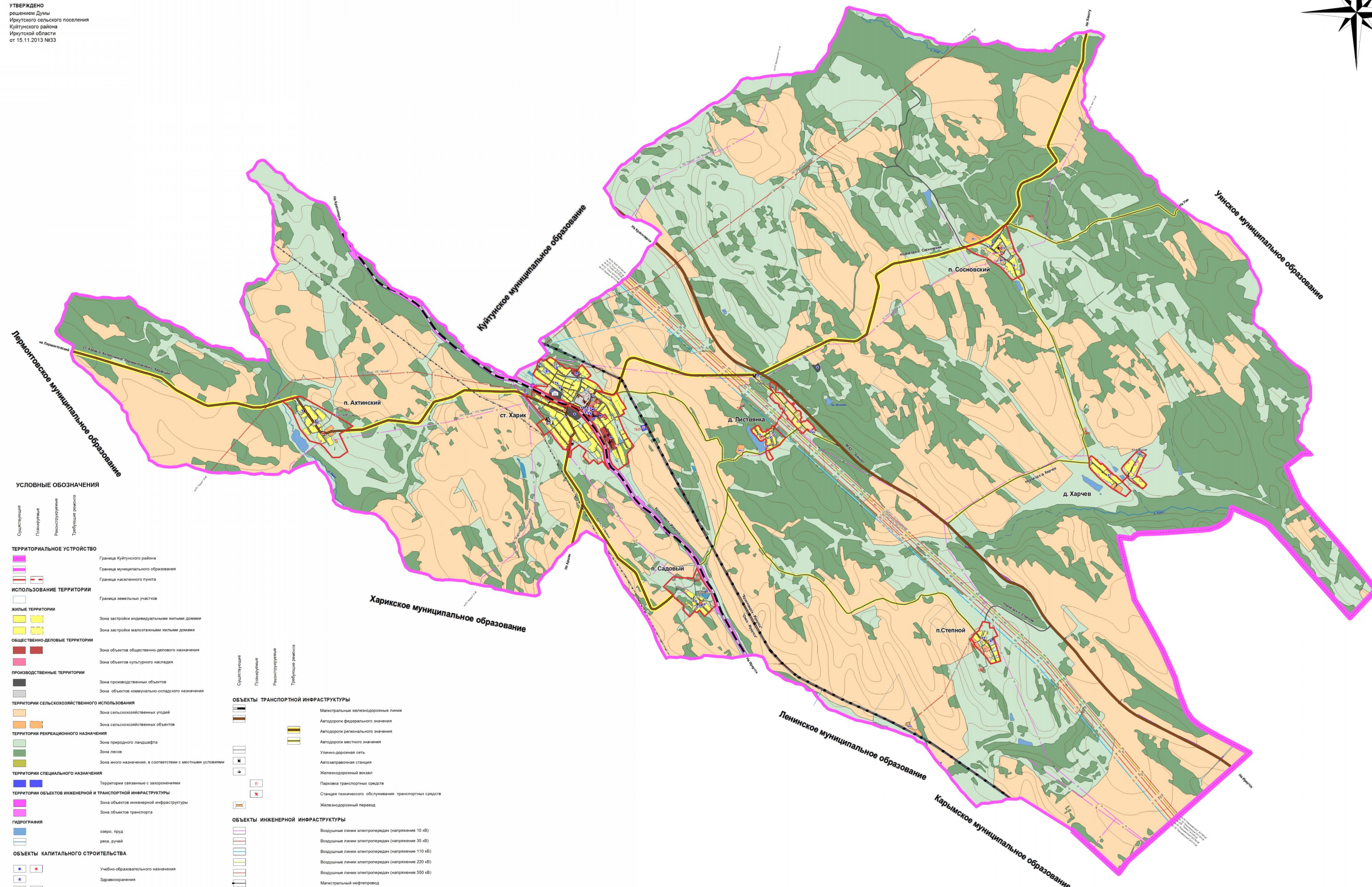
ГЕНЕРАЛЬНЫЙ ПЛАН ИРКУТСКОГО МУНИЦИПАЛЬНОГО ОБРАЗОВАНИЯ КУЙТУНСКОГО РАЙОНА ИРКУТСКОЙ ОБЛАСТИ

Карта планируемого размещения объектов местного значения поселения (М 1: 25 000)

Андрюшинское муниципальное образование



УТВЕРЖДЕНО
решением Думы
Иркутского сельского поселения
Куйтунского района
Иркутской области
от 15.11.2013 №33



УСЛОВНЫЕ ОБОЗНАЧЕНИЯ

- Существующие**
 - Планируемые**
 - Размещаемые**
 - Требующие ремонта**
- ТЕРРИТОРИАЛЬНОЕ УСТРОЙСТВО**
- Граница Куйтунского района
 - Граница муниципального образования
 - Граница населенного пункта
- ИСПОЛЬЗОВАНИЕ ТЕРРИТОРИИ**
- Граница земельных участков
- ЖИЛЬЕ ТЕРРИТОРИИ**
- Зона застройки индивидуальными жилыми домами
 - Зона застройки малозаказными жилыми домами
- ОБЩЕСТВЕННО-ДЕЛОВЫЕ ТЕРРИТОРИИ**
- Зона объектов общественно-делового назначения
 - Зона объектов культурного наследия
- ПРОИЗВОДСТВЕННЫЕ ТЕРРИТОРИИ**
- Зона производственных объектов
 - Зона объектов коммунально-складского назначения
- ТЕРРИТОРИИ СЕЛЬСКОХОЗЯЙСТВЕННОГО ИСПОЛЬЗОВАНИЯ**
- Зона сельскохозяйственных угодий
 - Зона сельскохозяйственных объектов
- ТЕРРИТОРИИ РЕКРЕАЦИОННОГО НАЗНАЧЕНИЯ**
- Зона природного ландшафта
 - Зона лесов
 - Зона иного назначения, в соответствии с местными условиями
- ТЕРРИТОРИИ СПЕЦИАЛЬНОГО НАЗНАЧЕНИЯ**
- Территория связанные с заповедниками
- ТЕРРИТОРИИ ОБЪЕКТОВ ИНЖЕНЕРНОЙ И ТРАНСПОРТНОЙ ИНФРАСТРУКТУРЫ**
- Зона объектов инженерной инфраструктуры
 - Зона объектов транспорта
- ГИДРОГРАФИЯ**
- озеро, пруд
 - река, ручей
- ОБЪЕКТЫ КАПИТАЛЬНОГО СТРОИТЕЛЬСТВА**
- Учебно-образовательного назначения
 - Здравоохранения
 - Социального обеспечения
 - Культурно-досугового назначения
 - Производственного и коммунально-складского назначения
 - Сельскохозяйственного назначения
 - Спортивного назначения
 - Специального назначения
- ОБЪЕКТЫ КУЛЬТУРНОГО НАСЛЕДИЯ**
- Объект культурного наследия (история, архитектура)
 - Памятник

- Существующие**
- Планируемые**
- Размещаемые**
- Требующие ремонта**
- ОБЪЕКТЫ ТРАНСПОРТНОЙ ИНФРАСТРУКТУРЫ**
- Магистральные железнодорожные линии
 - Автомобильные дороги федерального значения
 - Автомобильные дороги регионального значения
 - Автомобильные дороги местного значения
 - Улично-дорожная сеть
 - Автозаправная станция
 - Железнодорожный вокзал
 - Парковка транспортных средств
 - Станция технического обслуживания транспортных средств
 - Железнодорожный переезд
- ОБЪЕКТЫ ИНЖЕНЕРНОЙ ИНФРАСТРУКТУРЫ**
- Воздушные линии электропередач (напряжение 10 кВ)
 - Воздушные линии электропередач (напряжение 35 кВ)
 - Воздушные линии электропередач (напряжение 110 кВ)
 - Воздушные линии электропередач (напряжение 220 кВ)
 - Воздушные линии электропередач (напряжение 550 кВ)
 - Магистральный нефтепровод
 - Магистральный газопровод
 - Теплопровод
 - Электрическая подстанция 10/35 кВ
 - Котельная
 - Антенно-мачтовое сооружение
 - Трансформаторная подстанция
 - Водонапорная башня
 - Нефтебаза

ЗИМИНСКИЙ РАЙОН

Иркутская область		Куйтунский район		Андрюшинское муниципальное образование	
№	Дата	№	Дата	№	Дата
1	15.11.2013	33			

Иркутская область
Куйтунский район
Андрюшинское муниципальное образование

Масштаб: 1:25 000

Содержание: 1. Планируемое размещение объектов местного значения поселения.

Лист: 1 из 1

Дата: 15.11.2013

Исполнитель: [Имя]

Проверил: [Имя]

Утвердил: [Имя]