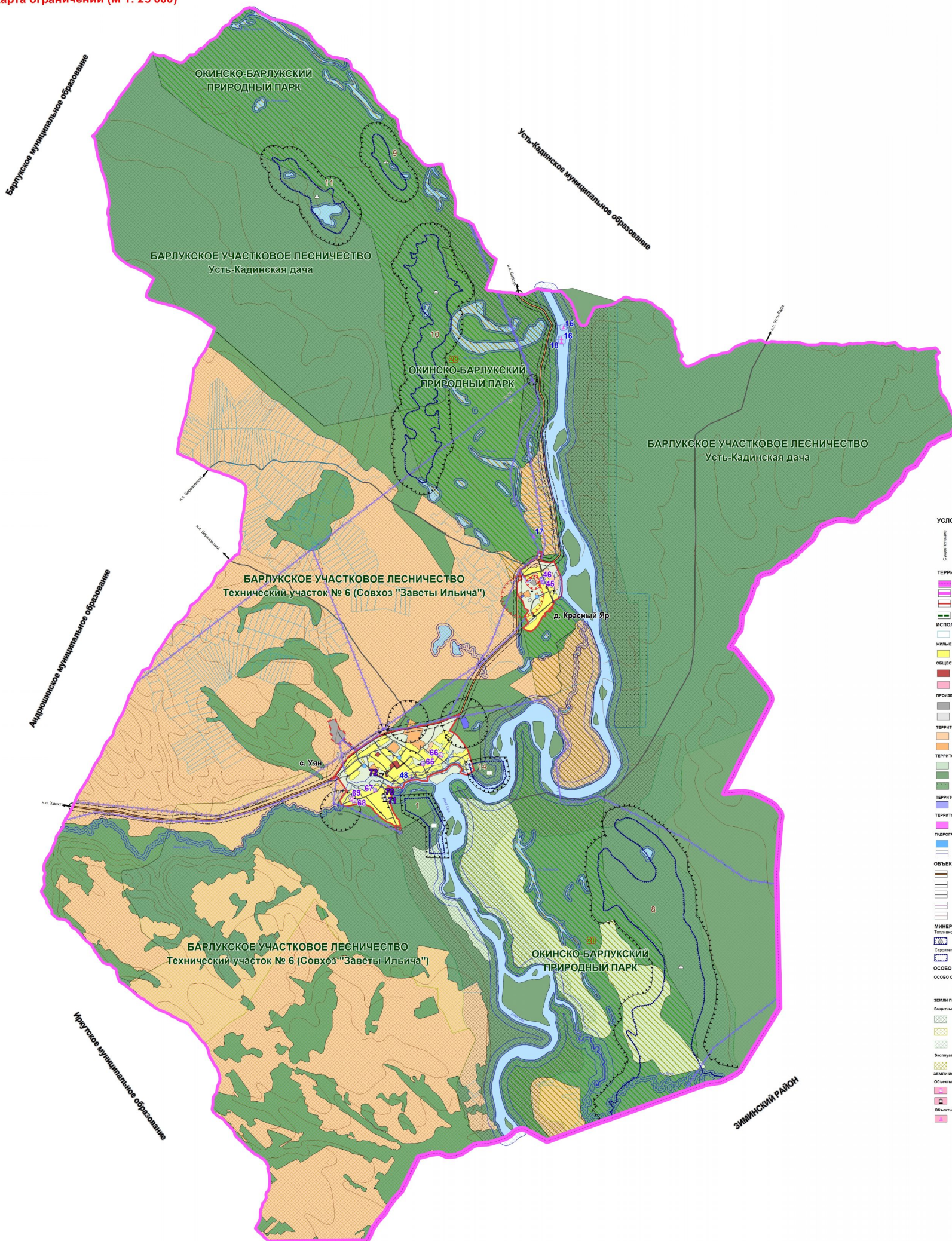
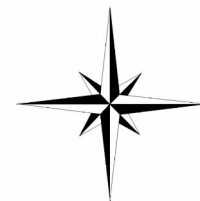


ГЕНЕРАЛЬНЫЙ ПЛАН УЯНСКОГО МУНИЦИПАЛЬНОГО ОБРАЗОВАНИЯ КУЙТУНСКОГО РАЙОНА ИРКУТСКОЙ ОБЛАСТИ

Карта ограничений (М 1: 25 000)



УСЛОВНЫЕ ОБОЗНАЧЕНИЯ

Существующие
Планируемые

ТЕРРИТОРИАЛЬНОЕ УСТРОЙСТВО
Граница муниципального образования
Граница муниципального образования
Граница населенного пункта
Граница дачных земельных участков
Граница технических участков

ИСПОЛЬЗОВАНИЕ ТЕРРИТОРИИ
Граница земельных участков

ЖИЛЬНЫЕ ТЕРРИТОРИИ
Зона застройки индивидуальными жилыми домами

ОБЩЕСТВЕННО-ДЕЛОВЫЕ ТЕРРИТОРИИ
Зона объектов общественно-делового назначения
Зона объектов культурного наследия

ПРОИЗВОДСТВЕННЫЕ ТЕРРИТОРИИ
Зона производственных объектов
Зона коммунально-складских объектов

ТЕРРИТОРИИ СЕЛЬСКОХОЗЯЙСТВЕННОГО ИСПОЛЬЗОВАНИЯ
Зона сельскохозяйственных угодий
Зона сельскохозяйственных объектов

ТЕРРИТОРИИ РЕКРЕАЦИОННОГО НАЗНАЧЕНИЯ
Зона парковой ландшафта
Зона лесов
Зона заготовки древесины

ТЕРРИТОРИИ СПЕЦИАЛЬНОГО НАЗНАЧЕНИЯ
Территории связанные с заоронением

ТЕРРИТОРИИ ОБЪЕКТОВ ИНЖЕНЕРНОЙ И ТРАНСПОРТНОЙ ИНФРАСТРУКТУРЫ
Зона объектов инженерной инфраструктуры

ГИДРОГРАФИЯ
оазис, пруд, запяв
река, ручей

ОБЪЕКТЫ ИНЖЕНЕРНОЙ И ТРАНСПОРТНОЙ ИНФРАСТРУКТУРЫ
Автомобиль регионального значения
Автомобиль местного значения
Улично-дорожная сеть
Воздушные линии электропередач (напряжение 10 кВ)
Воздушные линии электропередач (напряжение 35 кВ)

МИНЕРАЛЬНО-СЫРЬЕВЫЕ РЕСУРСЫ
Топливо-энергетические ресурсы
Торф
Строительные материалы
ПГС

ОСОБО ОХРАНЯЕМЫЕ ПРИРОДНЫЕ ТЕРРИТОРИИ
ООПТ регионального значения. Природные парки

ЗЕМЛИ ПРИРОДООХРАННОГО НАЗНАЧЕНИЯ
Защитные леса
Леса расположенные в пустынных, полупустынных, лесостепных, лесотундровых зонах, степях, горах
Леса зеленых зон
Эксплуатационные и резервные леса
Эксплуатационные леса

ЗЕМЛИ ИСТОРИКО-КУЛЬТУРНОГО НАСЛЕДИЯ
Объекты культурного наследия
Памятник архитектуры
Памятник архитектуры (утрачен)
Объекты археологического наследия
Памятник археологии

ЗОНЫ С ОСОБИМИ УСЛОВИЯМИ ИСПОЛЬЗОВАНИЯ ТЕРРИТОРИИ

САНИТАРНО-ЗАЩИТНЫЕ ЗОНЫ
Электрической подстанции (R 140 м)
Производственных объектов (R 100 м)
Объектов по добыче gravel, песка, глина (R 100 м)
Объектов по добыче топливно-энергетических полезных ископаемых (R 300 м)
ТБО (план, R 500 м)

ОХРАННЫЕ ЗОНЫ
Воздушных линий электропередач с напряжением 10 кВ (R 10 м)
Воздушных линий электропередач с напряжением 35 кВ (R 15 м)
Объектов культурного и археологического наследия (R 50 м)
Прибрежная зона
Водооградная зона
Зона санитарной охраны источников питьевого водоснабжения
Придорожная полоса дорог V категории (R 25 м)

ЗОНЫ САНИТАРНОГО РАЗРЫВА
Автомобиль регионального значения (R 100 м)
Зона подтопления

ТЕРРИТОРИИ ПОДВЕРЖЕННЫЕ РИСКУ ВОЗНИКНОВЕНИЯ ЧС
Зона подтопления

ПЕРЕЧЕНЬ ОБЪЕКТОВ КУЛЬТУРНОГО НАСЛЕДИЯ

- 45 д. Красный Яр, ул. Зеленая, 28 (Дом жилой) кон. XIX в.
 - 46 д. Красный Яр, ул. Зеленая, 34 (Дом жилой) кон. XIX в.
 - 65 с. Уян (Церковь Архангелов) 1888-1889 гг.
 - 66 с. Уян, ул. Бурилова, 61 (Дом жилой) посл. треть XIX в.
 - 67 с. Уян, ул. Колосовая, 15 (Усадьба дом жилой) посл. треть XIX в.
 - 68 с. Уян, ул. Колосовая, 48 (Дом жилой) 1880-е гг.
 - 69 с. Уян, ул. Колосовая, 65 (Дом жилой) посл. треть XIX в.
- ПЕРЕЧЕНЬ ОБЪЕКТОВ КУЛЬТУРНОГО НАСЛЕДИЯ (УТРАЧЕННЫХ)**
- 70 с. Уян, ул. Мера, 13 (Дом жилой) кон. XIX в.
 - 71 с. Уян, ул. Мера, 15 (Дом жилой) кон. XIX в.
 - 72 с. Уян, ул. Партизанская, 21 (Дом жилой) кон. XIX в.
- ПЕРЕЧЕНЬ ОБЪЕКТОВ АРХЕОЛОГИЧЕСКОГО НАСЛЕДИЯ**
- 15 В 350 м от стоянки "Подъезд 2", отделена от нее руслом р. Мельничная (Подъезд 3, стоянка)
 - 16 На правом берегу р. Ока, на левом притоке м.у. р. Мельничная, в 6 м северо-зап. к п.п. Красный Яр (Подъезд 2, стоянка)
 - 17 На левом берегу р. Ока, в 400 м севернее сирени к п. Красный Яр (Подъезд 1, стоянка)
 - 18 На 20 м террасе прав. бер. р. Ока в месте впадения в Мельничная лев. притока м.у. в 6 м с-в к п.р. Яр (Подъезд молельный)
 - 48 Левый берег р. Ока в 500 м южнее к п. Уян (Уян, стоянка)

СПИСОК МЕСТОРОЖДЕНИЙ ПОЛЕЗНЫХ ИСКОПАЕМЫХ КУЙТУНСКОГО РАЙОНА

Номер на карте	Наименование объекта	Группа полезных ископаемых	Полезное ископаемое
1	Алиозское	Строительные материалы	Гравийно-песчаная смесь
8	Барское	Топливо-энергетические ресурсы	Торф
9	Антоновское	Топливо-энергетические ресурсы	Торф
10	Корсаево	Топливо-энергетические ресурсы	Торф
11	Моговое-нигрово	Топливо-энергетические ресурсы	Торф
14	Уинское	Строительные материалы	ПГС

Планируемые ООПТ регионального значения на территории Уянского муниципального образования

Номер на карте	Название ООПТ	Площадь, тыс.га	Площадь в границах МО, га
29	"Уянский-Барлуковский"	10,0	1023,46