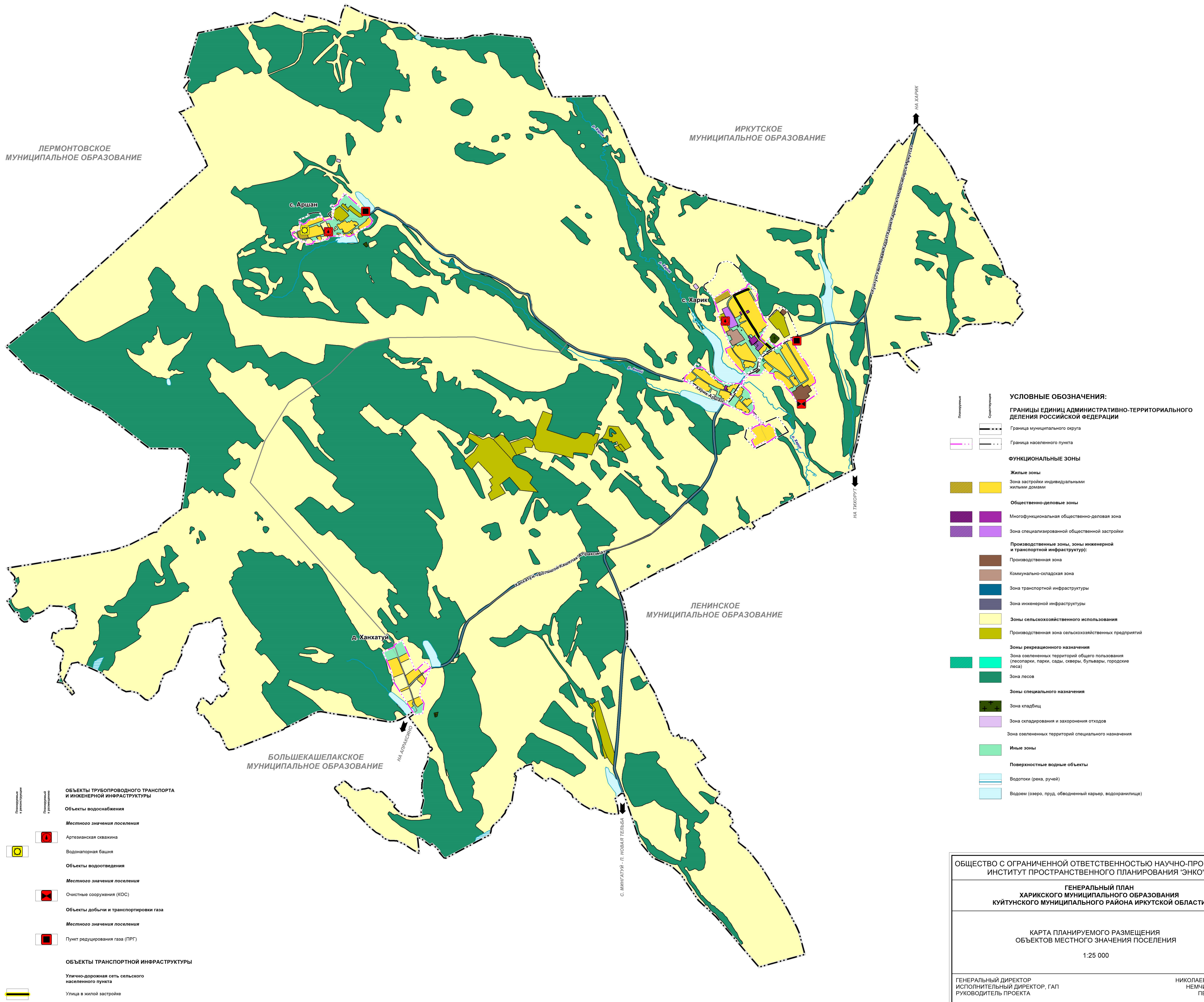


# ГЕНЕРАЛЬНЫЙ ПЛАН ХАРИКСКОГО МУНИЦИПАЛЬНОГО ОБРАЗОВАНИЯ КУЙТУНСКОГО МУНИЦИПАЛЬНОГО РАЙОНА ИРКУТСКОЙ ОБЛАСТИ

## КАРТА ПЛАНИРУЕМОГО РАЗМЕЩЕНИЯ ОБЪЕКТОВ МЕСТНОГО ЗНАЧЕНИЯ ПОСЕЛЕНИЯ



**УСЛОВНЫЕ ОБОЗНАЧЕНИЯ:**

**ГРАНИЦЫ ЕДИНИЦ АДМИНИСТРАТИВНО-ТЕРРИТОРИАЛЬНОГО ДЕЛЕНИЯ РОССИЙСКОЙ ФЕДЕРАЦИИ**

Граница муниципального округа  
Граница населенного пункта

**ФУНКЦИОНАЛЬНЫЕ ЗОНЫ**

**Жилые зоны**  
Зона застройки индивидуальными жилыми домами

**Общественно-деловые зоны**  
Многофункциональная общественно-деловая зона  
Зона специализированной общественной застройки

**Производственные зоны, зоны инженерной и транспортной инфраструктуры:**  
Производственная зона  
Коммунально-складская зона  
Зона транспортной инфраструктуры  
Зона инженерной инфраструктуры

**Зоны сельскохозяйственного использования**  
Производственная зона сельскохозяйственных предприятий

**Зоны рекреационного назначения**  
Зона озелененных территорий общего пользования (лесопарки, парки, сады, скверы, бульвары, городские леса)  
Зона лесов

**Зоны специального назначения**  
Зона кладбищ  
Зона складирования и захоронения отходов  
Зона озелененных территорий специального назначения

**Иные зоны**

**Поверхностные водные объекты**  
Водотоки (река, ручей)  
Водоём (озеро, пруд, обводненный карьер, водохранилище)

**ОБЪЕКТЫ ТРУБОПРОВОДНОГО ТРАНСПОРТА И ИНЖЕНЕРНОЙ ИНФРАСТРУКТУРЫ**

**Объекты водоснабжения**  
Местного значения поселения  
Артезианская скважина  
Водонапорная башня

**Объекты водоотведения**  
Местного значения поселения  
Очистные сооружения (КОС)

**Объекты добычи и транспортировки газа**  
Местного значения поселения  
Пункт сжижения газа (ПРГ)

**ОБЪЕКТЫ ТРАНСПОРТНОЙ ИНФРАСТРУКТУРЫ**  
Улично-дорожная сеть сельского населенного пункта  
Улицы в жилой застройке

ОБЩЕСТВО С ОГРАНИЧЕННОЙ ОТВЕТСТВЕННОСТЬЮ НАУЧНО-ПРОЕКТНЫЙ ИНСТИТУТ ПРОСТРАНСТВЕННОГО ПЛАНИРОВАНИЯ 'ЭНКО'

ГЕНЕРАЛЬНЫЙ ПЛАН  
ХАРИКСКОГО МУНИЦИПАЛЬНОГО ОБРАЗОВАНИЯ  
КУЙТУНСКОГО МУНИЦИПАЛЬНОГО РАЙОНА ИРКУТСКОЙ ОБЛАСТИ

КАРТА ПЛАНИРУЕМОГО РАЗМЕЩЕНИЯ  
ОБЪЕКТОВ МЕСТНОГО ЗНАЧЕНИЯ ПОСЕЛЕНИЯ  
1:25 000

ГЕНЕРАЛЬНЫЙ ДИРЕКТОР  
ИСПОЛНИТЕЛЬНЫЙ ДИРЕКТОР, ГАП  
РУКОВОДИТЕЛЬ ПРОЕКТА

НИКОЛАЕВСКАЯ Н.А.  
НЕМЧИНОВА А.Г.  
ПЕТИНА О.В.

Санкт-Петербург  
2022 год