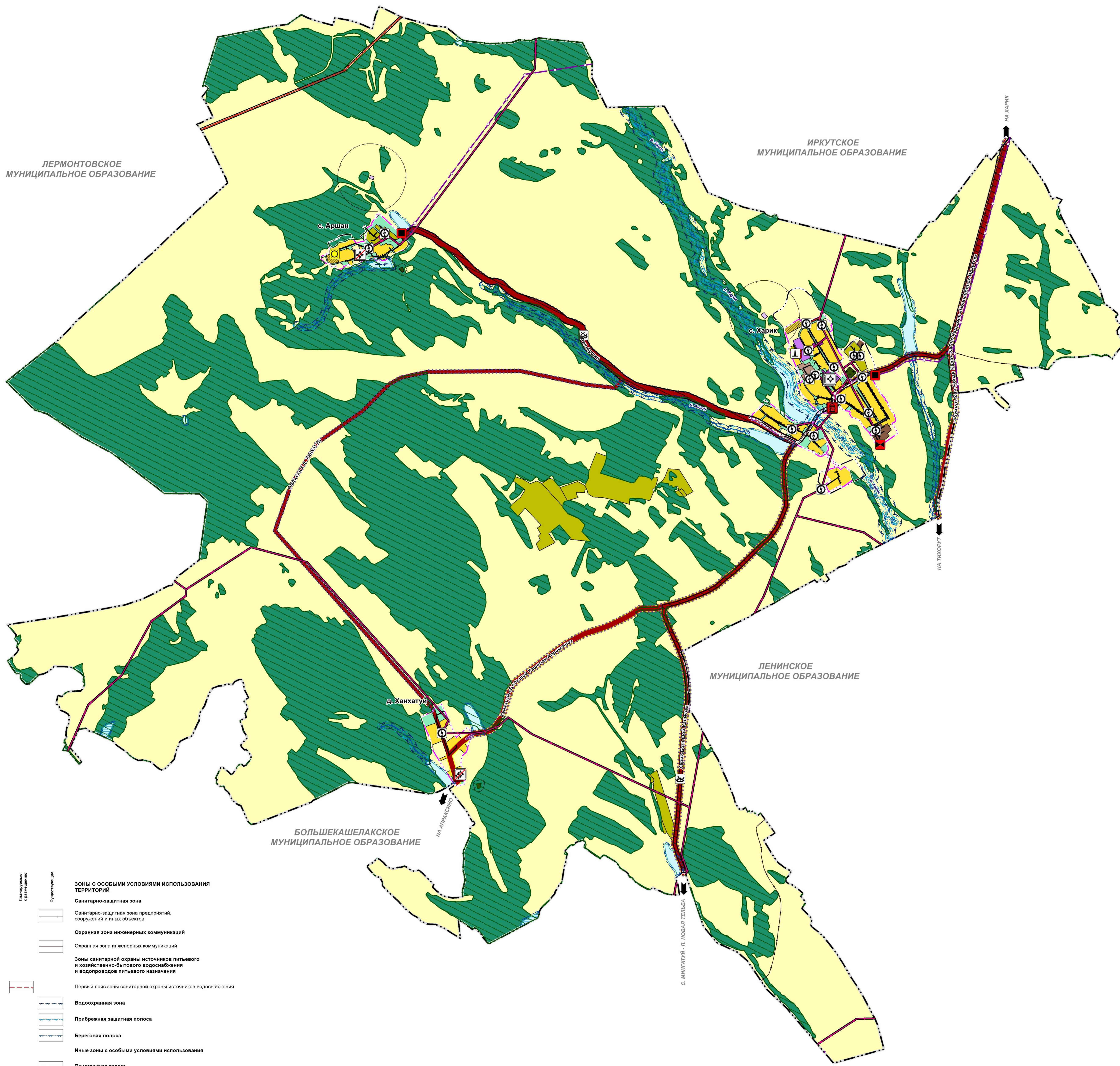
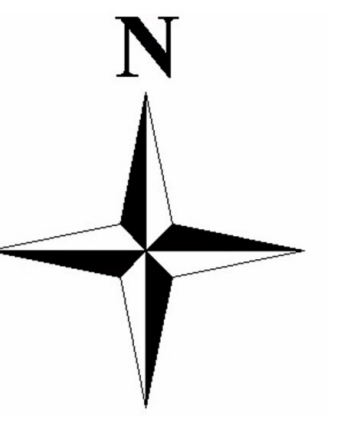


# ГЕНЕРАЛЬНЫЙ ПЛАН ХАРИКСКОГО МУНИЦИПАЛЬНОГО ОБРАЗОВАНИЯ КУЙТУНСКОГО МУНИЦИПАЛЬНОГО РАЙОНА ИРКУТСКОЙ ОБЛАСТИ

## МАТЕРИАЛЫ ПО ОБОСНОВАНИЮ КАРТА ТЕРРИТОРИЙ, ПОДВЕРЖЕННЫХ РИСКУ ВОЗНИКНОВЕНИЯ ЧРЕЗВЫЧАЙНЫХ СИТУАЦИЙ ПРИРОДНОГО И ТЕХНОГЕННОГО ХАРАКТЕРА



**УСЛОВНЫЕ ОБОЗНАЧЕНИЯ:**

**ГРАНИЦЫ ЕДИНИЦ АДМИНИСТРАТИВНО-ТЕРРИТОРИАЛЬНОГО ДЕЛЕНИЯ РОССИЙСКОЙ ФЕДЕРАЦИИ**

- Граница муниципального округа
- Граница населенного пункта

**ФУНКЦИОНАЛЬНЫЕ ЗОНЫ**

**Жилые зоны**

- Зона застройки индивидуальными жилыми домами

**Общественно-деловые зоны**

- Многофункциональная общественно-деловая зона
- Зона специализированной общественной застройки

**Производственные зоны, зоны инженерной и транспортной инфраструктуры**

- Производственная зона
- Коммунально-складская зона
- Зона транспортной инфраструктуры
- Зона инженерной инфраструктуры

**Зоны сельскохозяйственного использования**

- Производственная зона сельскохозяйственных предприятий

**Зоны рекреационного назначения**

- Зона озелененных территорий общего пользования (лесопарки, парки, сады, скверы, бульвары, городские леса)
- Зона лесов

**Зоны специального назначения**

- Зона кладбищ
- Зона складирования и захоронения отходов
- Зона озелененных территорий специального назначения

**Иные зоны**

- Поверхностные водные объекты
- Водотоки (река, ручей)
- Водоём (озеро, пруд, обводненный карьер, водохранилище)

**ОБЪЕКТЫ ТРУБОВОДНОГО ТРАНСПОРТА И ИНЖЕНЕРНОЙ ИНФРАСТРУКТУРЫ**

**Электрические подстанции**

- Местного значения поселения**
- Трансформаторная подстанция (ТП)
- Линии электропередачи (ЛЭП)
- Регионального значения**
- Линии электропередачи 35 кВ
- Местного значения поселения**
- Линии электропередачи 10 кВ

**Объекты добычи и транспортировки газа**

- Местного значения поселения**
- Пункт редуцирования газа (ПРГ)
- Распределительные трубопроводы для транспортировки газа
- Местного значения муниципального района**
- Газопровод распределительный

**Объекты теплоснабжения**

- Местного значения поселения**
- Источники тепловой энергии

**Объекты водоснабжения**

- Местного значения поселения**
- Артезианская скважина
- Водонапорная башня

**Объекты водоотведения**

- Местного значения поселения**
- Очистные сооружения (КОС)

**Объекты связи**

- Федерального значения**
- Объекты почтовой связи

**ЗОНЫ С ОСОБИМИ УСЛОВИЯМИ ИСПОЛЬЗОВАНИЯ ТЕРРИТОРИЙ**

- Санитарно-защитная зона
- Санитарно-защитная зона предприятий, сооружений и иных объектов
- Охранная зона инженерных коммуникаций
- Охранная зона инженерных коммуникаций
- Зоны санитарной охраны источников питьевого и хозяйственно-бытового водоснабжения и водопроводов питьевого назначения
- Первый пояс зоны санитарной охраны источников водоснабжения
- Водоохранная зона
- Прибрежная защитная полоса
- Береговая полоса
- Иные зоны с особыми условиями использования
- Придорожная полоса
- Другие зоны, устанавливаемые в соответствии с законодательством Российской Федерации

**ОБЪЕКТЫ ТРАНСПОРТНОЙ ИНФРАСТРУКТУРЫ**

- Искусственные дорожные сооружения
- Регионального значения**
- Дорожная образовательная организация
- Автомобильные дороги**
- Регионального значения**
- Автомобильные дороги регионального или межмуниципального значения
- Улично-дорожная сеть сельского населенного пункта
- Местного значения поселения**
- Улицы в жилой застройке

**ОБЪЕКТЫ СОЦИАЛЬНОЙ ИНФРАСТРУКТУРЫ, ОТДЫХА И ТУРИЗМА, САМОТНО-КУРОРТНОГО НАЗНАЧЕНИЯ**

**Объекты здравоохранения**

- Регионального значения**
- Обособленное структурное подразделение медицинской организации, оказывающей первичную медико-санитарную помощь
- Объекты единой государственной системы предупреждения и ликвидации чрезвычайных ситуаций
- Регионального значения**
- Объекты обеспечения пожарной безопасности, пожарные резервуары

**ТЕРРИТОРИИ, ПОДВЕРЖЕННЫЕ РИСКУ ВОЗНИКНОВЕНИЯ ЧРЕЗВЫЧАЙНЫХ СИТУАЦИЙ ПРИРОДНОГО ХАРАКТЕРА**

- Территории, подверженные риску возникновения чрезвычайных ситуаций природного характера
- Территории, подверженные риску возникновения чрезвычайных ситуаций техногенного характера

ОБЩЕСТВО С ОГРАНИЧЕННОЙ ОТВЕТСТВЕННОСТЬЮ НАУЧНО-ПРОЕКТНЫЙ ИНСТИТУТ ПРОСТРАНСТВЕННОГО ПЛАНИРОВАНИЯ "ЭНКО"

**ГЕНЕРАЛЬНЫЙ ПЛАН  
ХАРИКСКОГО МУНИЦИПАЛЬНОГО ОБРАЗОВАНИЯ  
КУЙТУНСКОГО МУНИЦИПАЛЬНОГО РАЙОНА ИРКУТСКОЙ ОБЛАСТИ**

МАТЕРИАЛЫ ПО ОБОСНОВАНИЮ  
КАРТА ТЕРРИТОРИЙ, ПОДВЕРЖЕННЫХ РИСКУ ВОЗНИКНОВЕНИЯ  
ЧРЕЗВЫЧАЙНЫХ СИТУАЦИЙ ПРИРОДНОГО И ТЕХНОГЕННОГО ХАРАКТЕРА

1:25 000

ГЕНЕРАЛЬНЫЙ ДИРЕКТОР  
ИСПОЛНИТЕЛЬНЫЙ ДИРЕКТОР, ГАП  
РУКОВОДИТЕЛЬ ПРОЕКТА

НИКОЛАЕВСКАЯ Н.А.  
НЕМЧИНОВА А.Г.  
ПЕТИНА О.В.

Санкт-Петербург  
2022 год