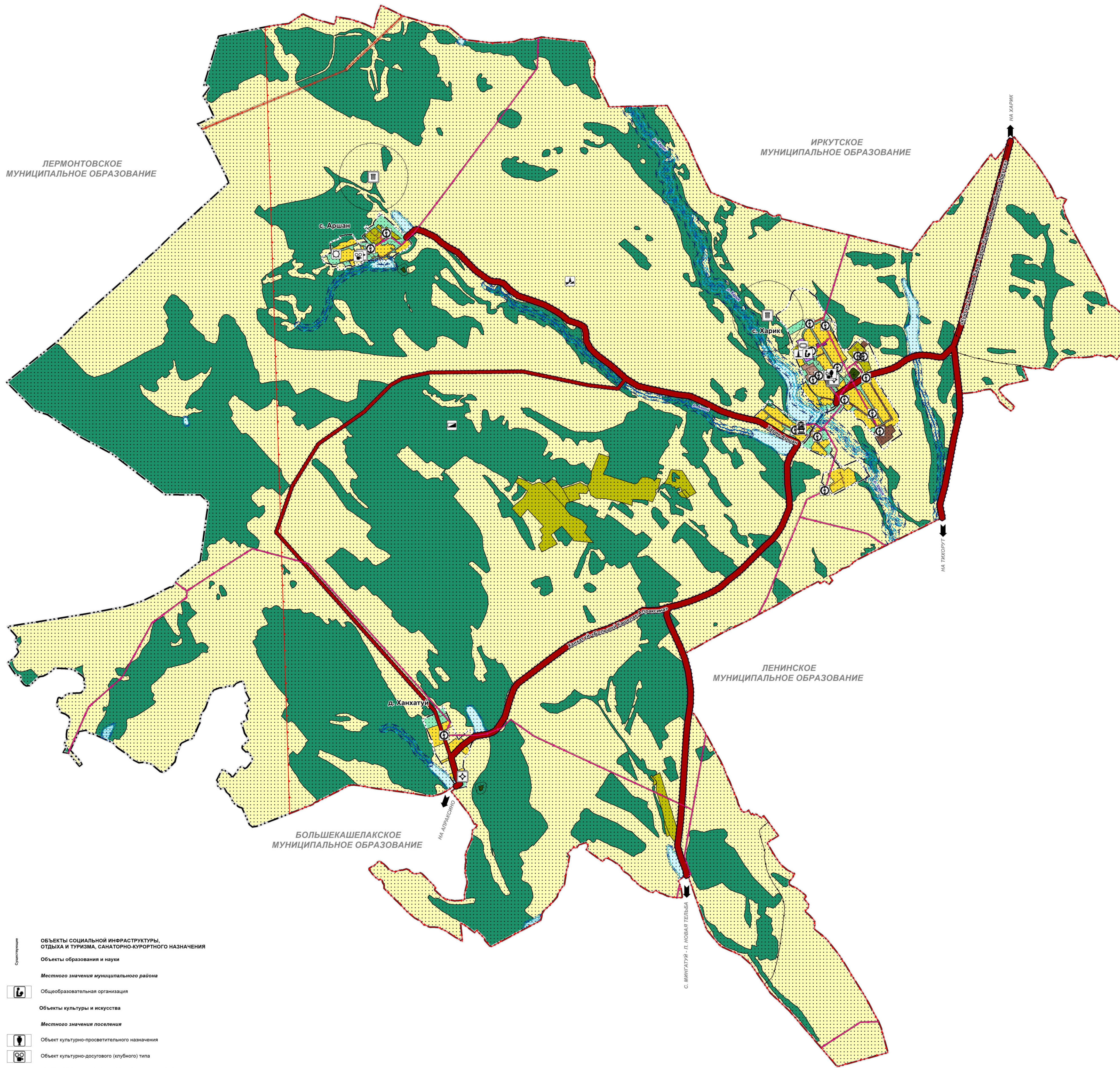


ГЕНЕРАЛЬНЫЙ ПЛАН ХАРИКСКОГО МУНИЦИПАЛЬНОГО ОБРАЗОВАНИЯ КУЙТУНСКОГО МУНИЦИПАЛЬНОГО РАЙОНА ИРКУТСКОЙ ОБЛАСТИ МАТЕРИАЛЫ ПО ОБОСНОВАНИЮ

КАРТА СОВРЕМЕННОГО ИСПОЛЬЗОВАНИЯ ТЕРРИТОРИИ С ОТОБРАЖЕНИЕМ: ГРАНИЦ ПОСЕЛЕНИЯ, ЗОН С ОСОБЫМИ УСЛОВИЯМИ ИСПОЛЬЗОВАНИЯ ТЕРРИТОРИИ, МЕСТОПОЛОЖЕНИЯ СУЩЕСТВУЮЩИХ И СТРОЯЩИХСЯ ОБЪЕКТОВ КАПИТАЛЬНОГО СТРОИТЕЛЬСТВА, ОБЪЕКТОВ КУЛЬТУРНОГО НАСЛЕДИЯ



УСЛОВНЫЕ ОБОЗНАЧЕНИЯ:

ГРАНИЦЫ ЕДИНИЦ АДМИНИСТРАТИВНО-ТЕРРИТОРИАЛЬНОГО ДЕЛЕНИЯ РОССИЙСКОЙ ФЕДЕРАЦИИ

- Граница муниципального округа
- Граница населенного пункта

ФУНКЦИОНАЛЬНЫЕ ЗОНЫ

- Жилые зоны**
 - Зона застройки индивидуальными жилыми домами
- Общественно-деловые зоны**
 - Многофункциональная общественно-деловая зона
 - Зона специализированной общественной застройки
- Производственные зоны, зоны инженерной и транспортной инфраструктуры:**
 - Производственная зона
 - Коммунально-складская зона
 - Зона транспортной инфраструктуры
 - Зона инженерной инфраструктуры
- Зоны сельскохозяйственного использования**
 - Производственная зона сельскохозяйственных предприятий
- Зоны рекреационного назначения**
 - Зона озелененных территорий общего пользования (лесопарки, парки, сады, скверы, бульвары, городские леса)
 - Зона лесов
- Зоны специального назначения**
 - Зона кладбищ
 - Зона складирования и захоронения отходов
 - Зона озелененных территорий специального назначения
- Иные зоны**
- Поверхностные водные объекты**
 - Водотоки (река, ручей)
 - Водоём (озеро, пруд, обводненный карьер, водохранилище)

ОБЪЕКТЫ ТРУБОВОДНОГО ТРАНСПОРТА И ИНЖЕНЕРНОЙ ИНФРАСТРУКТУРЫ

- Электрические подстанции**
 - Местного значения поселения
 - Трансформаторная подстанция (ТП)
 - Линии электропередачи (ЛЭП)
 - Регионального значения
 - Линии электропередачи 35 кВ
 - Местного значения поселения
 - Линии электропередачи 10 кВ
- Объекты теплоснабжения**
 - Местного значения поселения
 - Источники тепловой энергии
- Объекты связи**
 - Федерального значения
 - Объекты почтовой связи

ТЕРРИТОРИИ ОБЪЕКТОВ КУЛЬТУРНОГО НАСЛЕДИЯ

- Объекты культурного наследия (ОКН)**
- Выявленные**
 - Памятник
- МЕСТОРОЖДЕНИЯ И ПРОЯВЛЕНИЯ ПОЛЕЗНЫХ ИСКОПАЕМЫХ**
 - Участки недр, предоставленных для добычи полезных ископаемых, а также в целом, не связанных с их добычей
 - Лицензионные участки
 - Месторождения и проявления полезных ископаемых
 - Месторождения угля и горючих сланцев
 - Месторождения неметаллических полезных ископаемых

ОБЪЕКТЫ СОЦИАЛЬНОЙ ИНФРАСТРУКТУРЫ, ОТДЫХА И ТУРИЗМА, САНАТОРНО-КУРОРТНОГО НАЗНАЧЕНИЯ

- Объекты образования и науки**
 - Местного значения муниципального района
 - Общественно-образовательная организация
 - Объекты культуры и искусства
 - Местного значения поселения
 - Объект культурно-просветительного назначения
 - Объект культурно-досугового (клубного) типа
 - Объекты физической культуры и массового спорта
 - Местного значения муниципального района
 - Спортивное сооружение
 - Объекты здравоохранения
 - Регионального значения
 - Обособленное структурное подразделение медицинской организации, оказывающей первичную медико-санитарную помощь
 - ПРЕДПРИЯТИЯ ПРОМЫШЛЕННОСТИ, СЕЛЬСКОГО И ЛЕСНОГО ХОЗЯЙСТВА, ОБЪЕКТЫ УТИЛИЗАЦИИ И ПЕРЕРАБОТКИ ОТХОДОВ ПРОИЗВОДСТВА И ПОТРЕБЛЕНИЯ
 - Объекты утилизации, обезвреживания, размещения отходов производства и потребления
 - Регионального значения
 - Объект размещения отходов

ЗОНЫ С ОСОБЫМИ УСЛОВИЯМИ ИСПОЛЬЗОВАНИЯ ТЕРРИТОРИИ

- Санитарно-защитная зона
- Санитарно-защитная зона предприятий, сооружений и иных объектов
- Охранная зона инженерных коммуникаций
- Охранная зона инженерных коммуникаций
- Водоохранная зона
- Прибрежная защитная полоса
- Береговая полоса
- Иные зоны с особыми условиями использования территории
- Придорожная полоса
- Другие зоны, устанавливаемые в соответствии с законодательством Российской Федерации

ОБЪЕКТЫ ТРАНСПОРТНОЙ ИНФРАСТРУКТУРЫ

- Искусственные дорожные сооружения**
 - Регионального значения
 - Дошкольная образовательная организация
- Автомобильные дороги**
 - Регионального значения
 - Автомобильная дорога регионального или межмуниципального значения
 - Улично-дорожная сеть сельского населенного пункта
 - Местного значения поселения
 - Улицы в жилой застройке

ОБЩЕСТВО С ОГРАНИЧЕННОЙ ОТВЕТСТВЕННОСТЬЮ НАУЧНО-ПРОЕКТНЫЙ ИНСТИТУТ ПРОСТРАНСТВЕННОГО ПЛАНИРОВАНИЯ 'ЭНКО'

ГЕНЕРАЛЬНЫЙ ПЛАН
ХАРИКСКОГО МУНИЦИПАЛЬНОГО ОБРАЗОВАНИЯ
КУЙТУНСКОГО МУНИЦИПАЛЬНОГО РАЙОНА ИРКУТСКОЙ ОБЛАСТИ

МАТЕРИАЛЫ ПО ОБОСНОВАНИЮ

КАРТА СОВРЕМЕННОГО ИСПОЛЬЗОВАНИЯ ТЕРРИТОРИИ С ОТОБРАЖЕНИЕМ: ГРАНИЦ ПОСЕЛЕНИЯ, ЗОН С ОСОБЫМИ УСЛОВИЯМИ ИСПОЛЬЗОВАНИЯ ТЕРРИТОРИИ, МЕСТОПОЛОЖЕНИЯ СУЩЕСТВУЮЩИХ И СТРОЯЩИХСЯ ОБЪЕКТОВ КАПИТАЛЬНОГО СТРОИТЕЛЬСТВА, ОБЪЕКТОВ КУЛЬТУРНОГО НАСЛЕДИЯ

1:25 000

ГЕНЕРАЛЬНЫЙ ДИРЕКТОР
ИСПОЛНИТЕЛЬНЫЙ ДИРЕКТОР, ГАП
РУКОВОДИТЕЛЬ ПРОЕКТА

НИКОЛАЕВСКАЯ Н.А.
НЕМЧИНОВА А.Г.
ПЕТИНА О.В.

Санкт-Петербург
2022 год