



РОССИЙСКАЯ ФЕДЕРАЦИЯ
ИРКУТСКАЯ ОБЛАСТЬ

АДМИНИСТРАЦИЯ МУНИЦИПАЛЬНОГО ОБРАЗОВАНИЯ
КУЙТУНСКИЙ РАЙОН

ПОСТАНОВЛЕНИЕ

«30» марта 2021 г.

р.п. Куйтун

№ 316-п

Об установлении публичного сервитута на часть земельного участка с кадастровым номером 38:10:170604:765, расположенного по адресу: Российская Федерация, Иркутская область, Куйтунский район, АКХ «Нива»

Рассмотрев заявление Общества с ограниченной ответственностью "Адель", уполномоченного на основании доверенности 38 А А 3203162 от 23 июля 2020 года, удостоверенной Серебренниковой Анной Сергеевной, временно исполняющим обязанности нотариуса Иркутского нотариального округа Орловой Натальи Анатольевны, зарегистрировано в реестре: № 38/20-н/38-2020-1-1884 от 23 июля 2020 года, Федеральным казенным учреждением "Управление автомобильной магистрали Красноярск-Иркутск Федерального дорожного агентства", действующим от имени Открытого акционерного общества "Иркутская электросетевая компания" (ОАО "ИЭСК") по доверенности юр-110, удостоверенной Уваровской Людмилой Викторовной, временно исполняющим обязанности нотариуса Милославской Татьяны Степановны Иркутского нотариального округа Иркутской области, 08 июля 2020 года по реестру №38/17-н/38-2020-5-1061, о заключении соглашения об установлении публичного сервитута на земельные участки в соответствии с пп.1 ст. 39.23, ст.ст. 39.24-39.26, п. 1 ст. 39.37 Земельного кодекса Российской Федерации от 25.10.2001 года № 136-ФЗ, п. 4 ст. 3.3 Федерального закона от 25.10.2001 года № 137-ФЗ "О введении в действие Земельного кодекса Российской Федерации", руководствуясь ст.ст. 37,46 Устава муниципального образования Куйтунский район, администрация муниципального образования Куйтунский район

ПОСТАНОВЛЯЕТ:

1. Установить публичный сервитут Открытому акционерному обществу "Иркутская электросетевая компания" (ОАО "ИЭСК"), ОГРН 1093850013762, ИНН 3812122706, КПП 775050001, юридический адрес: по адресу: Иркутская область, город Иркутск, улица Лермонтова, дом 257, для размещения объектов электросетевого хозяйства (строительство, реконструкция, эксплуатация инженерного сооружения - опор ВЛ-10 кВ Мингатуй-Чеботариха, а также капитального и текущего ремонта), сроком на 49 лет, на часть земельного участка с кадастровым номером 38:10:170604:765, из земель сельскохозяйственного назначения, общей площадью 9 кв. м. и утвердить границы публичного сервитута, согласно прилагаемой схеме расположения части земельного участка на кадастровом плане территории (Приложение №1 на 2 л. в 1экз.);

2. ОАО "ИЭСК" в установленном законом порядке обеспечить:

1) заключение с правообладателями земельного участка с кадастровым номером 38:10:170604:765 соглашения об установлении публичного сервитута, предусматривающее размер оплаты за публичный сервитут;

2) осуществление публичного сервитута после внесения сведений о публичном сервитуте в ЕГРН;

3) приведение земельного участка, указанного в пункте 1 настоящего постановления, в состояние, пригодное для его использования в соответствии с видом разрешенного использования, осуществить при необходимости рекультивацию земельного участка в срок не позднее, чем три месяца после завершения строительства.

3. Настоящее постановление разместить в сетевом издании "Официальный сайт муниципального образования Куйтунский район" в информационно-телекоммуникационной сети "Интернет" куйтунскийрайон.рф.

4. Контроль за исполнением настоящего постановления возложить на председателя МКУ «КУМИ по Куйтунскому району» администрации муниципального образования Куйтунский район Ромадинову И.В.

5. Настоящее постановление вступает в силу со дня его подписания.

Исполняющий обязанности
мэра муниципального образования
Куйтунский район



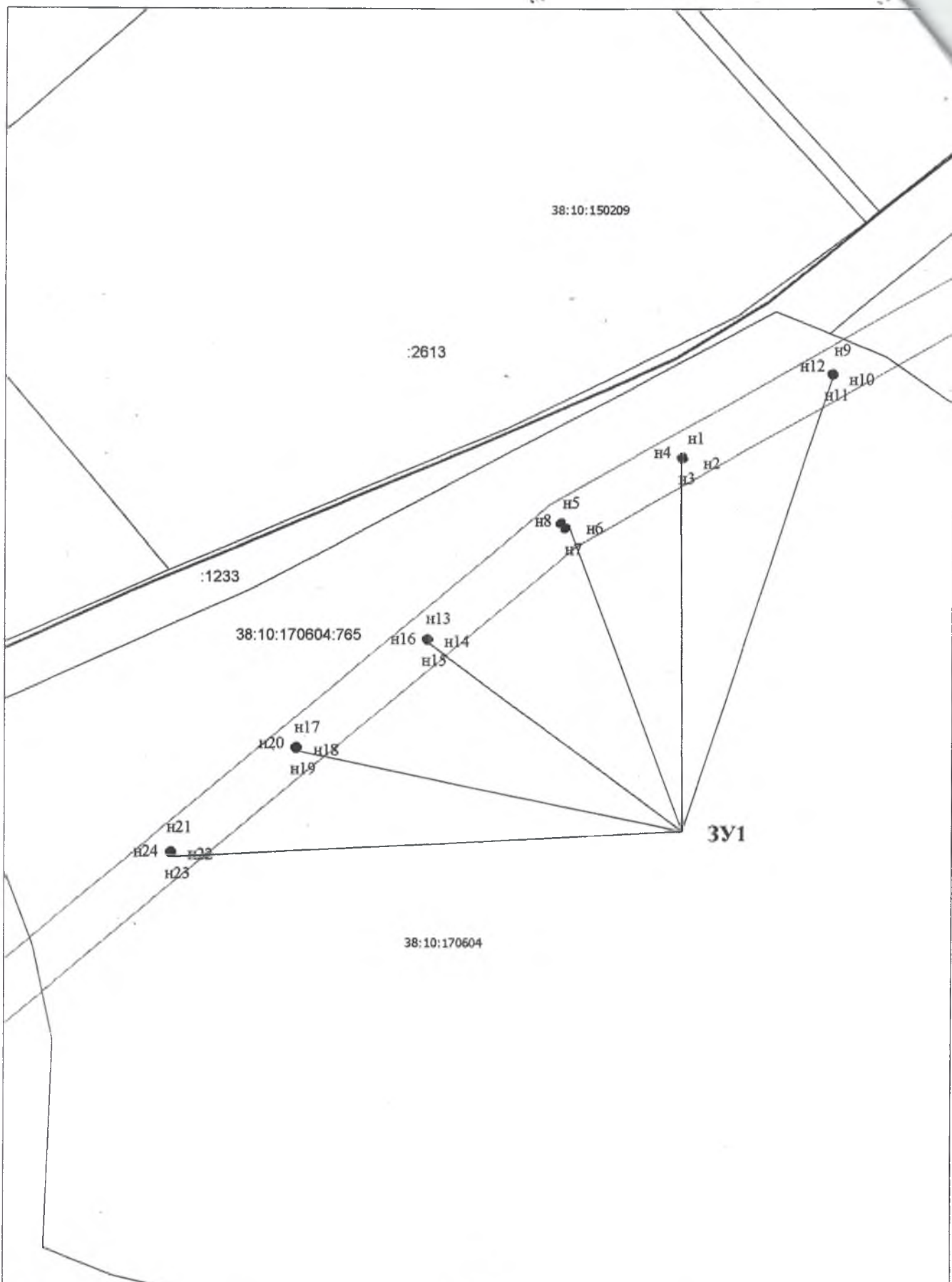
А.А. Непомнящий

Приложение № 1

наименование документа об утверждении включая наименования к постановлению администрации органов государственной власти или органов местного муниципального образования Куйтунский район самоуправления, принявших решение об утверждении схемы или от " " 2021 года № подписавших соглашение о перераспределении земельных участков
--

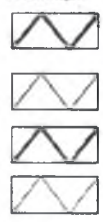
Схема расположения части земельного участка на кадастровом плане территории

Условный номер части земельного участка	38:10:170604:765/чзy1	
Площадь части земельного участка	9 кв.м.	
Обозначение характерных точек границ	Координаты	
	X	Y
38:10:170604:765/чзy1 (1)		
н1	619762.76	3135646.65
н2	619761.90	3135647.17
н3	619761.38	3135646.32
н4	619762.24	3135645.80
н1	619762.76	3135646.65
38:10:170604:765/чзy1 (2)		
н5	619734.49	3135593.95
н6	619732.32	3135596.02
н7	619731.63	3135595.30
н8	619733.80	3135593.23
н5	619734.49	3135593.95
38:10:170604:765/чзy1 (3)		
н11	619799.43	3135712.21
н12	619798.57	3135712.73
н13	619798.06	3135711.87
н14	619798.91	3135711.35
н11	619799.43	3135712.21
38:10:170604:765/чзy1 (4)		
н15	619684.56	3135535.48
н16	619683.79	3135536.12
н17	619683.15	3135535.34
н18	619683.92	3135534.71
н15	619684.56	3135535.48
38:10:170604:765/чзy1 (5)		
н19	619637.21	3135478.39
н20	619636.44	3135479.03
н21	619635.80	3135478.26
н22	619636.58	3135477.62
н19	619637.21	3135478.39
38:10:170604:765/чзy1 (6)		
н23	619591.79	3135423.89
н24	619591.02	3135424.53
н25	619590.39	3135423.76
н26	619591.16	3135423.12
н23	619591.79	3135423.89
38:10:170604:765/чзy1 (7)		
н27	619367.51	3135153.60
н28	619366.74	3135154.24
н29	619366.11	3135153.47
н30	619366.88	3135152.83
н27	619367.51	3135153.60



УСЛОВНЫЕ ОБОЗНАЧЕНИЯ:
ГРАНИЦЫ:

М 1 : 2 0 0 0



- вновь образованная часть границы земельного участка, сведений о которой достаточно для определения ее местоположения
- существующие границы земельного участка, имеющих в ЕГРН сведений о которой достаточно для определения ее местоположения
- существующие границы квартала
- существующие границы ЗОУИТ

3У1

обозначение условного номера образуемого земельного участка

:1233

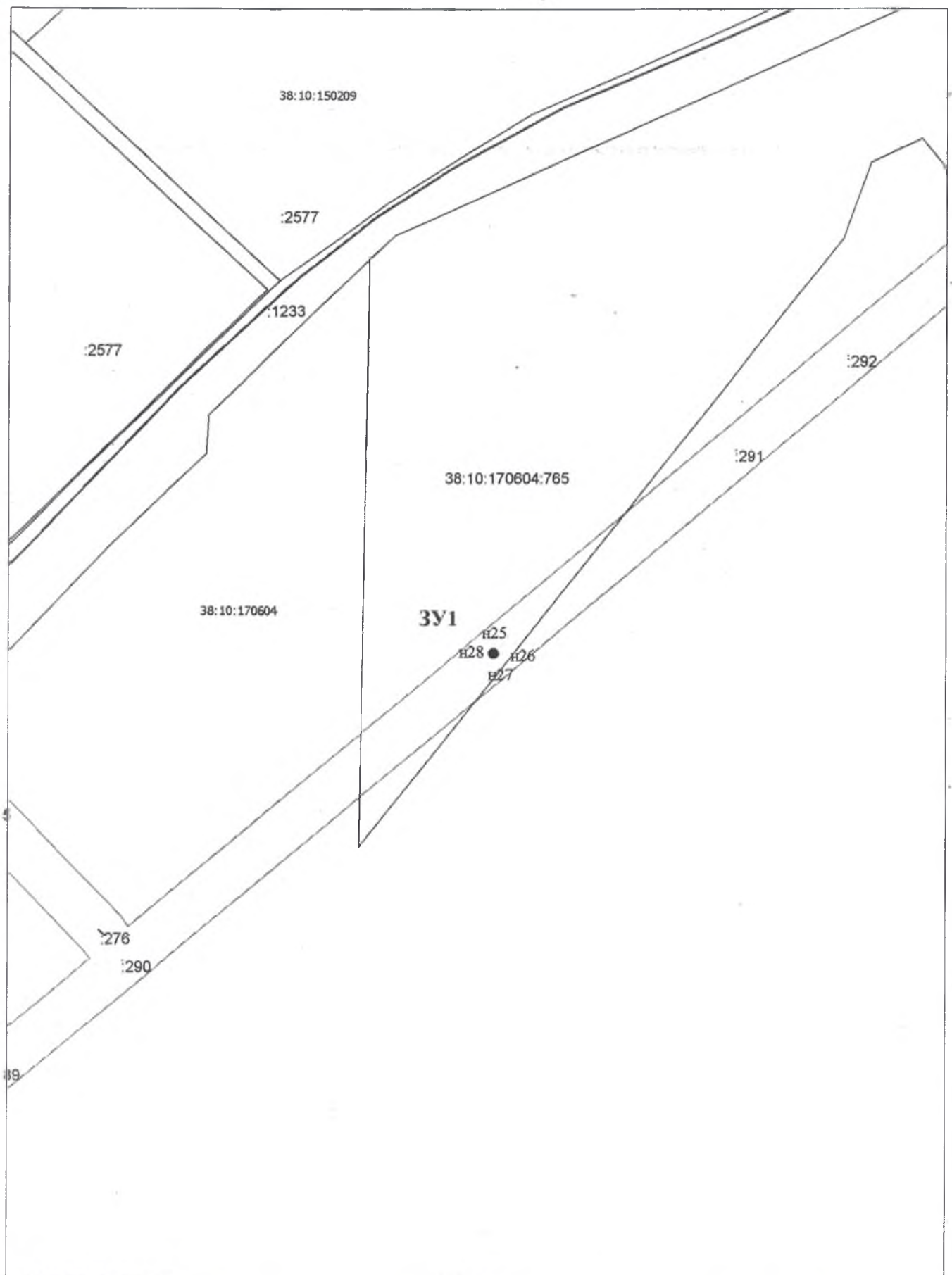
обозначение кадастрового номера земельного участка

38:10:170604

обозначение кадастрового номера кадастрового квартала



характерные точки границы части образуемого земельного участка



УСЛОВНЫЕ ОБОЗНАЧЕНИЯ:

М 1 : 2 000



вновь образованная часть границы земельного участка, сведений о которой достаточно для определения ее местоположения



существующие границы земельного участка, имеющих в ЕГРН сведений о которой достаточно для определения ее местоположения



существующие границы квартала



существующие границы ЗОУИТ

:3У1 обозначение условного номера образуемого земельного участка

:1233 обозначение кадастрового номера земельного участка

38:10:170604 обозначение кадастрового номера кадастрового квартала

● характерные точки границы части образуемого земельного участка